

Organigrama general

ASAMBLEA GENERAL DE MIEMBROS FUNDADORES

Auditoría Externa | Auditoría Fiscal

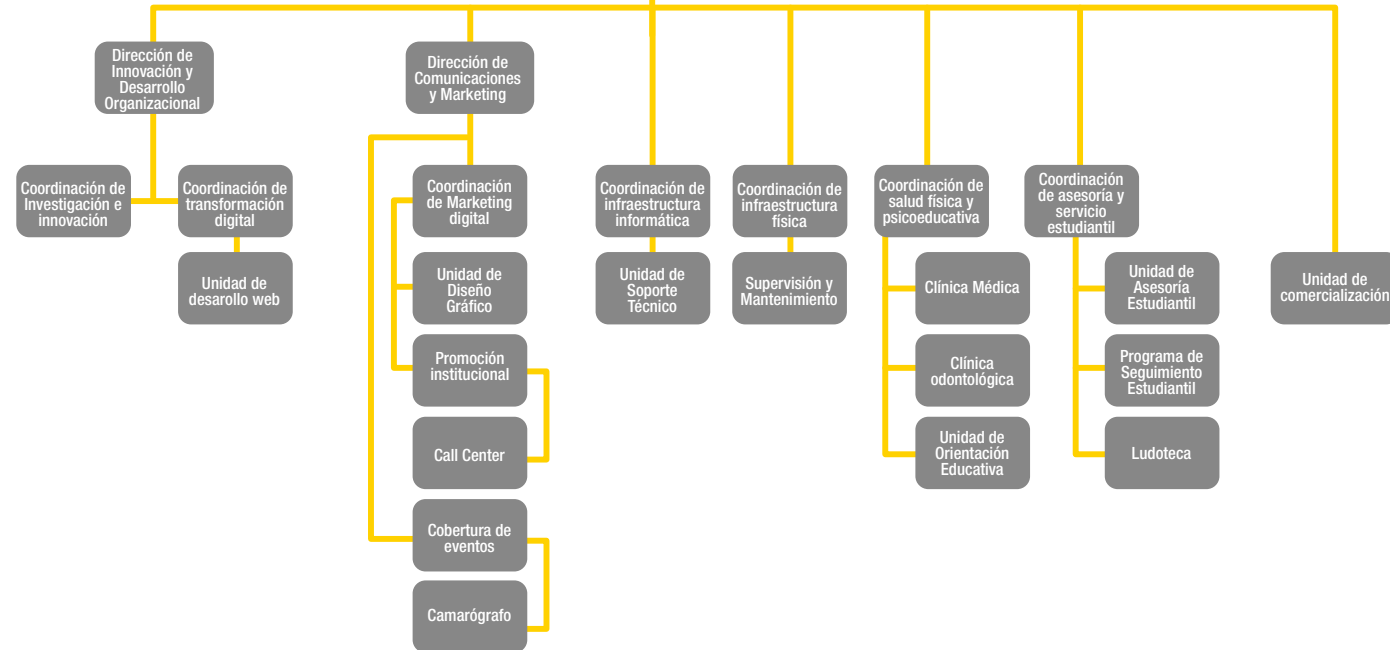
JUNTA DIRECTIVA

Rectoría



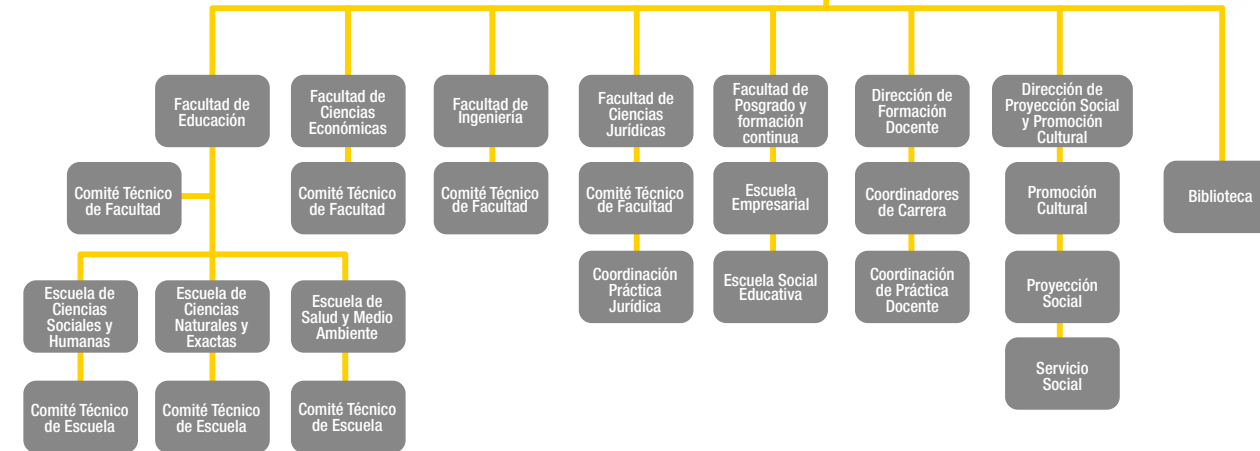
SECRETARÍA EJECUTIVA

ASISTENTE



VICERRECTORÍA ACADÉMICA

Asistente Vicerrectoría Académica



VICERRECTORÍA DE INVESTIGACIÓN E INTERNACIONALIZACIÓN

Asistente de Vicerrectoría

Centro de Investigación

Investigadores

VICERRECTORÍA ADMINISTRATIVA

